



# Decoração de Quartos de casal

## Aspectos importantes num projecto

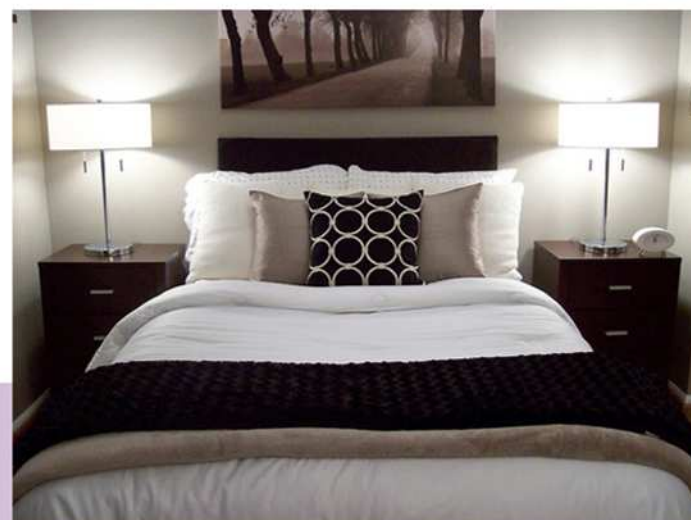
O quarto é uma das divisões mais importantes de uma habitação. A qualidade do sono é vital para o bem-estar diário, o quarto deve garantir o convite ao descanso. A privacidade do quarto deve ser protegida. Simultaneamente, o quarto deve reflectir as pessoas que o utilizam, para que se identifiquem com ele.

A sua utilização não tem que se resumir ao verbo dormir, pode ser local de meditação, de leitura, onde a pessoa se prepara para o seu dia, ou para uma ocasião especial, e para tal podem existir pequenos espaços específicos. O quarto deve ser pessoal, e acima de tudo quem o habita, neste caso os dois devem sentir-se lá bem.



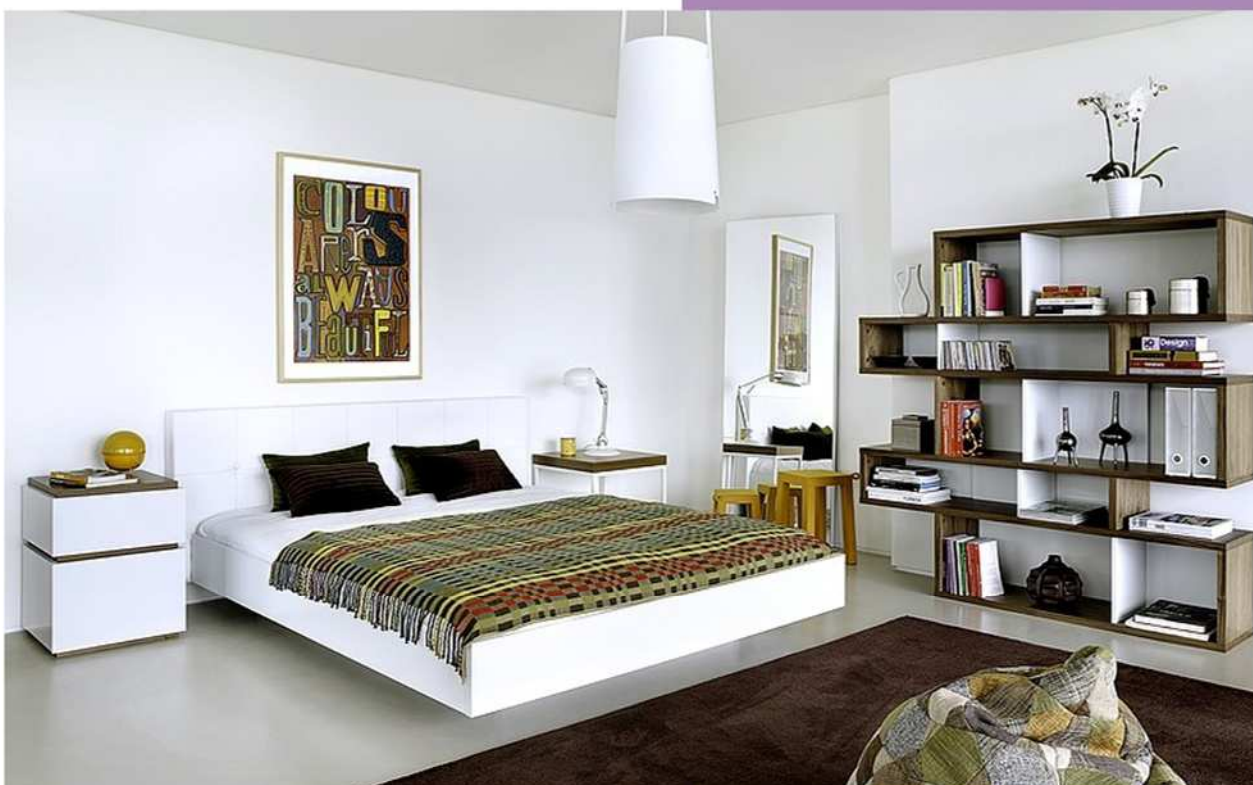
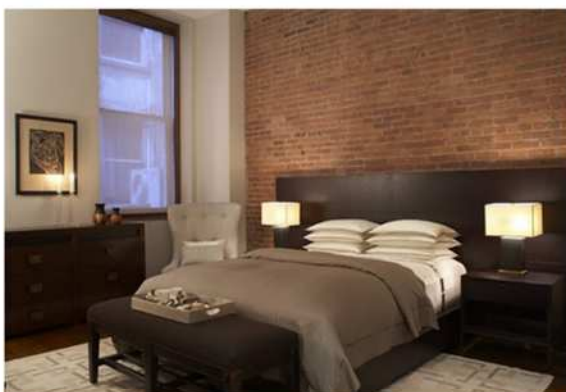
Nenhum dos lados mais largo da cama, deve ficar encostado à parede, tendo em conta que num quarto de casal, o acesso à cama deve ser possível de ambos os lados. Também devem existir duas mesas de cabeceira/apoio nas laterais, que não têm obrigatoriamente de ser iguais, ou da mesma linha da restante mobília, podem ser apenas um banco ou uma cadeira. Podem fazer-se jogos de assimetria ou simetria, como verifica nos exemplos abaixo apresentados.

A cama deve ser o elemento central, e os móveis devem ser os indispensáveis, os elementos decorativos são importantes, mas não devem ser em demasia. É importante conjugar alguns dos elementos funcionais de forma a torná-los decorativos, como por exemplo, as cortinas, ao protegerem a luz solar, podem dar um toque pessoal ao ambiente.



Ao planear a decoração desta divisão, como em qualquer outra, há que ter em conta as medidas, a posição dos acessos portas e janelas, e eventuais mobiliários fixos (roupieiros, estantes ou nichos embutidos), para poder determinar a disposição do mobiliário e as áreas de circulação.

Conforme a divisão seja mais ou menos ampla, podem-se incluir diferentes peças de mobiliário, além das convencionais, como roupeiro, cómoda; quando existe muito espaço pode incluir-se um criado mudo, uma banqueta, ou uma cadeira, peças que facilitam o quotidiano, por exemplo para poisar a roupa, para um local de leitura, e conferem um ambiente personalizado.



Quanto à cor das paredes, a exposição deve ser um factor determinante, caso exista boa iluminação solar as paredes devem ser em tons mais claros e serenos, caso a luz natural não seja muito abundante, as cores podem ser mais vibrantes para compensar essa falta.

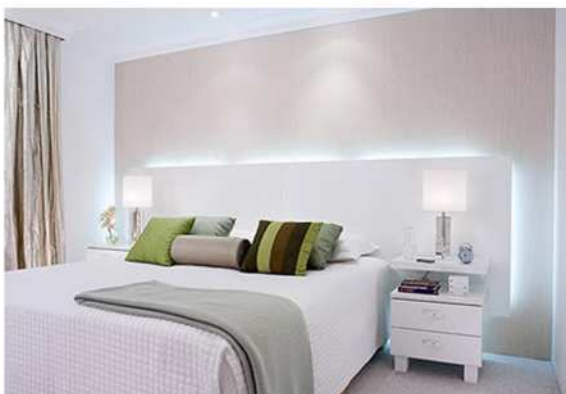
O facto de ao quarto estarem atribuídas acções como descansar, relaxar e revitalizar, as cores também podem influenciar e devem ajudar. Por exemplo, o violeta, traz tranquilidade, sossego e calma. Estimula a espiritualidade.

O branco simboliza a serenidade e a paz. Na decoração facilita a mudança, pois basta alterar alguns acessórios, inserindo alguns apontamentos de cor para o ambiente ficar renovado.

A escolha do estilo deve depender da personalidade de quem o vai utilizar. As opções são várias. A localização da casa também deve influenciar, se é mais citadina ou no campo, e claro o clima também pode determinar certas escolhas.

As influências e as tendências vão desde as clássicas, às românticas, do mais clean, ao mais adornado.

## Despojados e sóbrios



Um estilo muito sóbrio, onde se destacam as almofadas, e os focos de luz chamando a atenção para a cabeceira.



Predominantemente branco, um rústico actual, chão em madeira, com a parede em tijolo pintado de branco a assumir o protagonismo.



## Em azul



## Clássicos contemporâneos e revivalistas



## PORTAL CONSTRULINK

## Estilos românticos e florais em tons quentes



## Cabeceiras personalizadas



Um nicho na parede iluminado



Lambrim em branco a contrastar com o papel de parede.

